

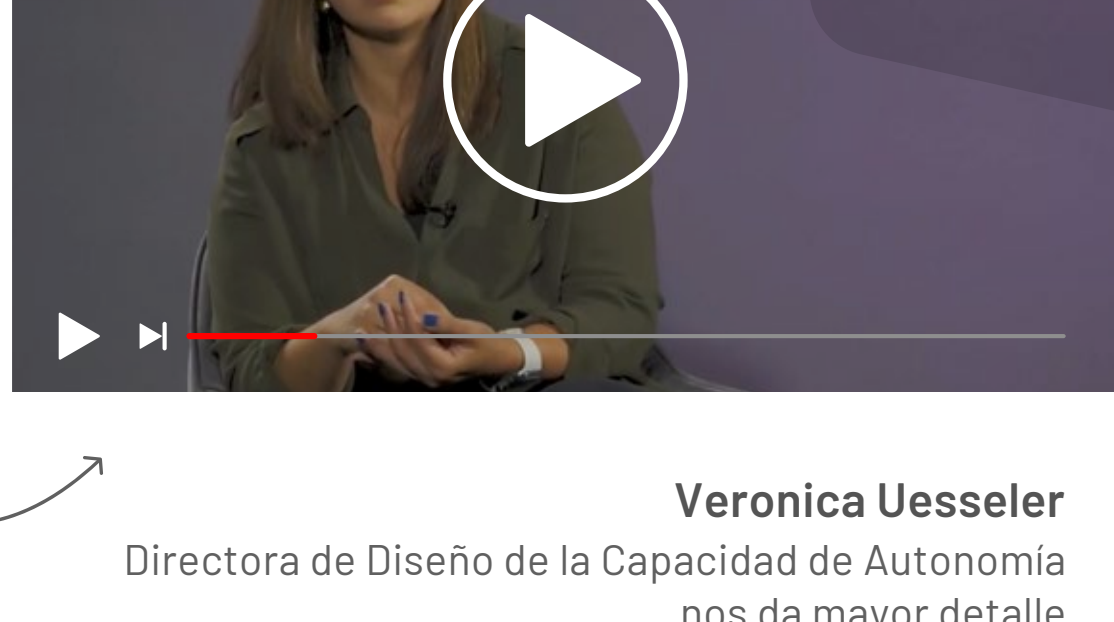
# ABC VIVE MÁS

Antes de hablar de **Vive Más**, es importante entender qué es



## Programa de Bienestar

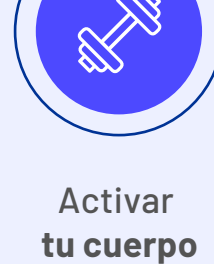
Es la propuesta de valor de SURA que acompaña y habilita la transformación de comportamientos en las personas para potenciar el bienestar.



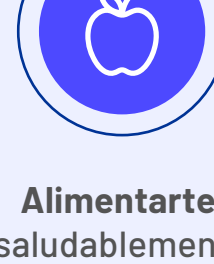
**Veronica Uesseler**  
Directora de Diseño de la Capacidad de Autonomía nos da mayor detalle

El programa de Bienestar cuenta con una **plataforma digital, llamada VIVE MÁS**, que brinda a los clientes contenidos de autogestión, acompañamientos y herramientas para desarrollar y mantener hábitos saludables como:

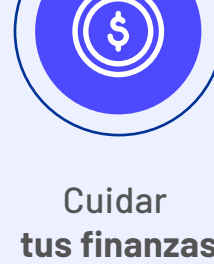
Vive Más aplica para personas, independientes y empresas del segmento Corporativo, Gran Empresa y Empresarial que sean clientes de Vida, Salud y empresas priorizadas de ARL.



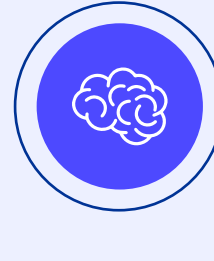
Activar tu cuerpo



Alimentarte saludablemente



Cuidar tus finanzas



Cuidar tu mente



Navegar de manera segura en entornos digitales

## ¿Qué es Vive Más?



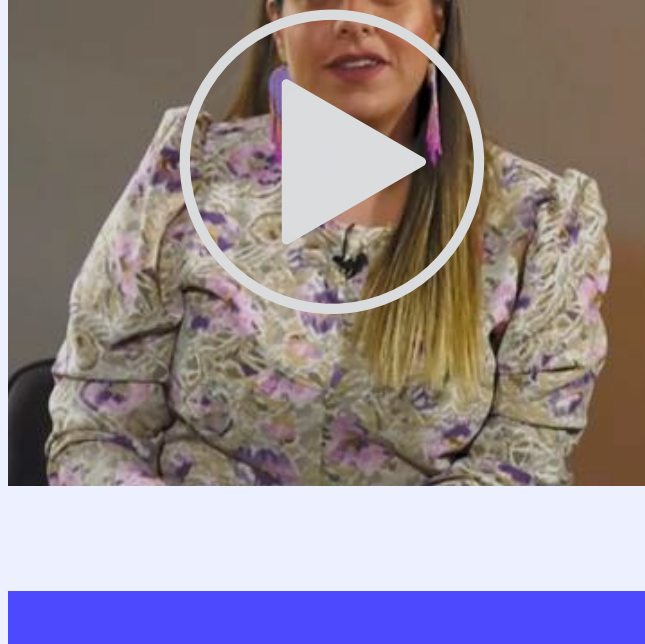
**Daniela Acosta**  
Analista de la Capacidad de Autonomía nos cuenta más detalles.

Tiene dos grandes propósitos +



**01 Empresas:** Promover y acompañarlas en la **fidelización de su talento humano** y la **disminución del ausentismo**, a través de la **gestión del bienestar integral** de sus colaboradores.

**02 Personas:** Promover el **empoderamiento de su cuidado**, para que transformen y fortalezcan sus hábitos saludables.



### Salud Financiera

**Viviana Uribe**, líder de Salud Financiera, nos cuenta de qué se trata, su impacto en las empresas y personas, que recibe el cliente y más.

### Salud Mental

**Susana Torres**, analista del programa de Bienestar, nos explica cómo acceder, qué encontramos, cómo le aporta a las empresas, entre otras cosas.

### Vida Digital

**Leidy Vargas**, psicóloga de la Capacidad de Conectividad, nos cuenta de qué se trata y qué tipos de contenidos encontramos.



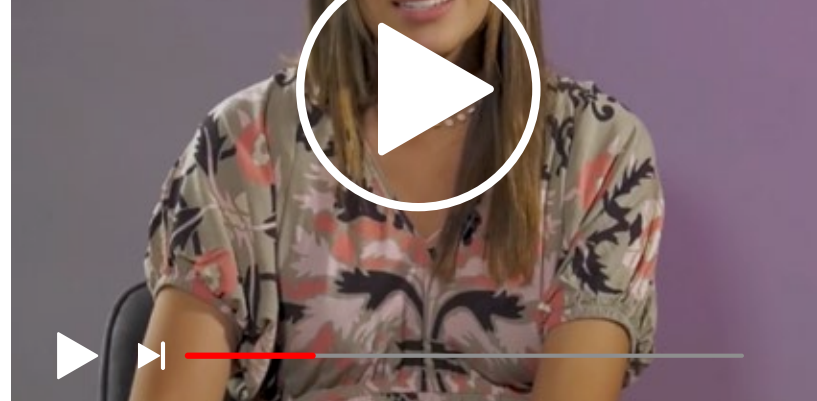
### Salud Física y Alimentación

**Jessica Cano**, experta en Gestión del Riesgo, nos habla de qué se trata, qué tipos de contenidos encontramos, su impacto en las empresas y la conexión con los modelos de gestión del riesgo.

**Vive Más no es un producto.** Es una herramienta digital que le entregamos a todos nuestros clientes de Vida, Salud y empresas priorizadas de ARL SURA, como un valor agregado y un complemento a la propuesta de valor de aseguramiento que tienen contratada con SURA

## ¿Cómo es la experiencia del cliente de acuerdo con su vinculación?

Conoce cuáles son las herramientas y acompañamientos que le aplican a cada solución.



	VIDA INDIVIDUAL	VIDA GRUPO	SALUD FAMILIAR	SALUD COLECTIVO	ARL SURA	ASEGURA TU TALENTO
<b>Acceso a VIVE MÁS y a los contenidos de autogestión</b> [ Salud Física y Alimentación, Salud Financiera, Salud Mental y Vida Digital ]	Aplica para asegurados del canal Asesores, Corporativo y Gran Empresa. (Excepto planes: PCP y PIP)	Aplica para empleados y familias asegurados del canal Asesores, Corporativo y Gran Empresa, Retail y Bancaseguros. (Excepto planes: Deudores y PIP)	Aplica para asegurados del canal Asesores, Corporativo y Gran Empresa. (No aplica PAC)	Aplica para empleados y familias asegurados del canal Asesores, Corporativo y Gran Empresa, Retail y Bancaseguros.	Aplica para las empresas priorizadas. (Descarga B2B Empresas priorizadas ARL)	Aplica para Empresas Aseguradas con Asegura tu Talento y sus empleados con contrato laboral vigente
<b>Línea Integral de Salud Mental</b>	Aplica hasta 3 acompañamientos con un psicólogo	Aplica hasta 3 acompañamientos con un psicólogo	Aplica hasta 3 acompañamientos con un psicólogo	Aplica hasta 3 acompañamientos con un psicólogo	Aplica hasta 3 acompañamientos con un psicólogo	Aplica hasta 3 acompañamientos con un psicólogo
<b>Plan de acompañamiento completo Salud Financiera</b> [ Citas personalizadas con psicólogo experto en comportamiento financiero y con experto en finanzas personales, de acuerdo con el nivel del riesgo del asegurado ]	Aplica	Aplica	Aplica para Clásica y Global con consulta externa ilimitada	Aplica para Clásica y Global con consulta externa ilimitada	No Aplica	Aplica
<b>Línea de WhatsApp de Salud Financiera</b>	Aplica	Aplica	Aplica	Aplica	No Aplica	Aplica
<b>Participación en los Streamings "Tu experto en vivo" y charlas para líderes de talento humano</b>	Aplica	Aplica	Aplica	Aplica	Aplica para las empresas priorizadas	Aplica
<b>Plan Recompensas</b>	Aplica versión Prime	Aplica versión Lite	Aplica versión Prime	Aplica versión Prime	No Aplica	Aplica "Versión Lite"
<b>Índice de Bienestar</b>	Aplica	Aplica	Aplica	Aplica	Aplica	Aplica
<b>Gestión del Riesgo Cardiovascular</b> [ De acuerdo con los resultados del Índice de Bienestar ]	Aplica (Remisión con profesional de RIAS para clientes con EPS SURA)	Aplica (Remisión con profesional de RIAS para clientes con EPS SURA)	Aplica Remisión a Grupos de Cuidado o Modelo de Adulto Saludable	Aplica Grupos de Cuidado o Modelo de Adulto Saludable	Envío de un comunicado con cuidados asociados al riesgo cardiovascular que incluyen la recomendación de consulta con personal de salud de su prestador	Aplica (Remisión con profesional de RIAS para clientes con EPS SURA)

## ¿Cómo pueden acceder?

**Daniela Acosta**, nos cuenta más detalles.



### Empresas

Kit de piezas de comunicación con cronograma sugerido de implementación (descarga)

Streamings "Tu experto en vivo" y charlas para líderes de talento humano (programación - adjunto)

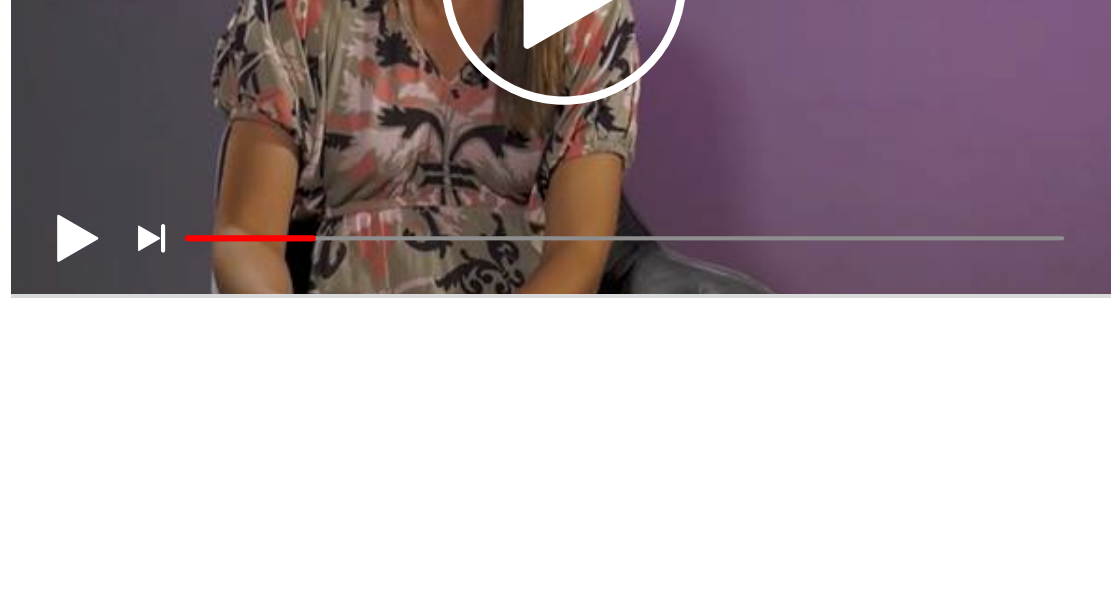
### Personas / Empleados

vivemas.segurossura.com.co

APP de Seguros SURA

## Estrategias de mantenimiento y generación de los hábitos

**Daniela Acosta**  
Explica la estrategias para personas y empresas



### Plan de Recompensas

**Carolina Gonzalez**, Analista de Alianzas y Recompensas nos cuenta Qué es, a quiénes les aplica, cómo se activa, cómo se pueden acumular y redimir los puntos, y en que tipo de categorías.



### Índice de Bienestar

**Luis Miguel Roldán**, Líder Índice de Bienestar, nos explica de qué se trata, para qué sirve y cómo se miden los resultados.

## Informes trimestrales del segmento Corporativo y Gran Empresa

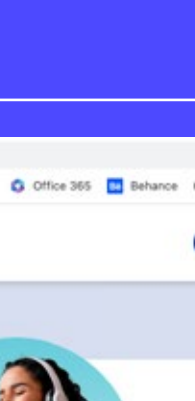
Entregamos información general como:

- Resultados del índice de bienestar de los colaboradores
- Estado de Salud Financiera
- Categorías más redimidas en el plan de recompensas (aplica únicamente para pólizas de vida y salud colectiva)
- Entre otros

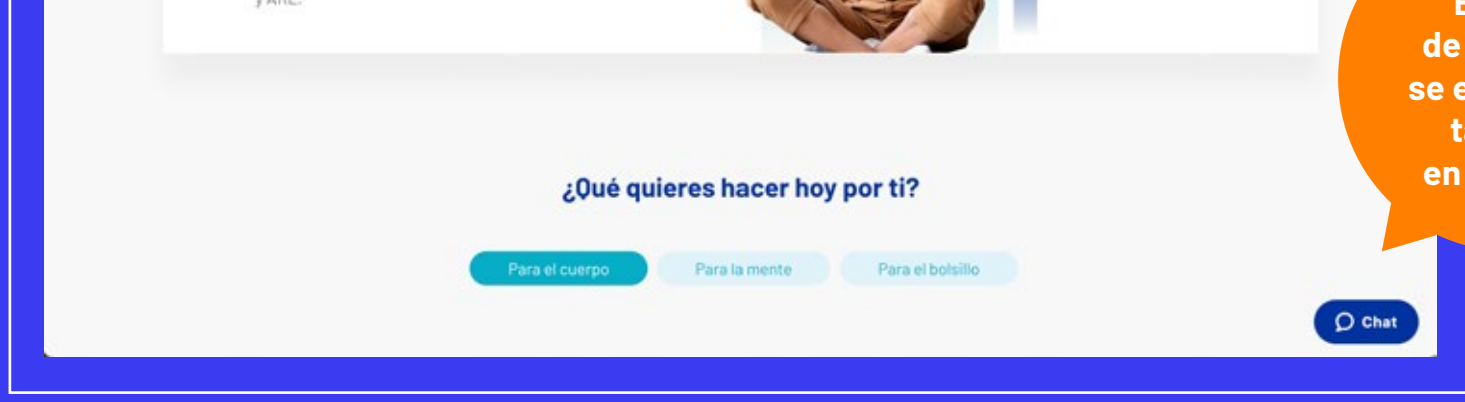
El Director Comercial que gestiona el cliente empresa debe solicitarlo al equipo de Vive Más, con una semana de anticipación.

## ¿Cómo se resuelven las dudas del cliente?

VER VIDEO +



A través del Chat de soporte recibirás atención para resolver dudas sobre la plataforma (por ejemplo: dificultad para el plan de recompensas, cómo se miden los puntos del Plan de Recompensas, cómo acceder a los acompañamientos, etc).



El chat de soporte se encuentra también en el home